



Frank Hilderts
IT-Consulting/Management
Telefon 0172 16 55 601
f.hilderts@radiologie-dg.de

Best Practice

Beispiel IT-Management

In einer Radiologischen Großpraxis wurde die mit praxiseigenen Mitarbeitern betriebene IT-Abteilung einer Analyse unterzogen, um für mehrere anstehende, umfassende IT-Projekte den Aufhol- und Vorbereitungsbedarf zu definieren.

In der Analyse wurden systematisch die verschiedenen Anforderungslevel abgefragt

3. Anpassung auf 64-Bit-Architektur eingeleitet zur Nutzung von Technologie- und Performance-Vorteilen
4. Einstellungsoptimierung der RIS-Konfiguration

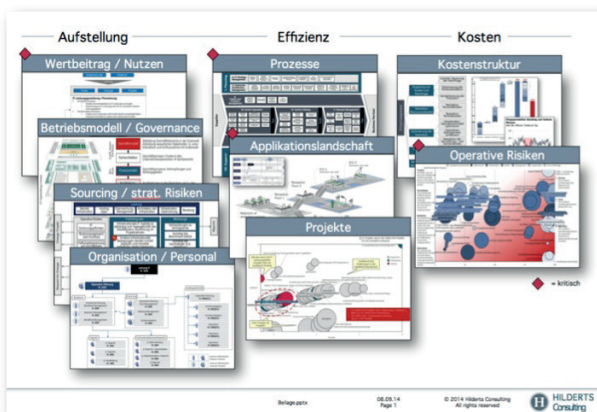
Technologische Verbesserungen wurden vorbereitet:

1. Zeitplanung für die Herstellung einer sicheren Serverumgebung
2. IT-Infrastruktur-Monitoring eingeführt
3. Hochverfügbarkeits-Lösungen konzipiert

Kosten- und Administrationsvorteile wurden generiert:

1. IT-Controlling eingeführt
2. Software- und Lizenzkosten einrichtungsübergreifend

Sämtliche Maßnahmen wurden bezüglich Nutzen und Risiken sowie zeitlicher Priorität eingeordnet, um eine wirtschaftlich tragfähige, schrittweise Umsetzung vorzubereiten. Weiter wurde der Weg entsprechend der neu entwickelten Praxis-IT-Strategie konzipiert und im Interimsmanagement begleitet. Es wurde somit erreicht, dass die neu definierten Serviceniveaus für die Praxis, sowie der externen Kooperationspartner (z.B. Krankenhäuser), wie geplant erreicht werden konnten.



und mit den Best-Practice-Beispielen abgeglichen, Servicedefinitionen und -zusagen wurden definiert, Nutzen und Notwendigkeit der Handlungsfelder wurde aufgezeigt, Maßnahmen wurden definiert, so z.B. strukturelle Schritte:

1. Eine Trennung von IT-Projekten, laufenden Routineprozessen sowie dem IT-Field-Service wurde entwickelt.
2. Der Bedarf an zukünftigen IT-Mitarbeitern und deren Qualifikationsniveau wurde bestimmt.
3. Stellvertreter-Regelungen wurden eingeführt
4. Personalentwicklung wurde konzipiert.

Applikationsoptimierung wurde eingeleitet, so z.B.:

1. Dokumentenmanagement einschl. revisionssicherer Archivierung
2. Diktierfunktion